



Yves Tremblay, Courtier immobilier agréé

YVES TREMBLAY

Agence immobilière

30, boul. de Montarville #415

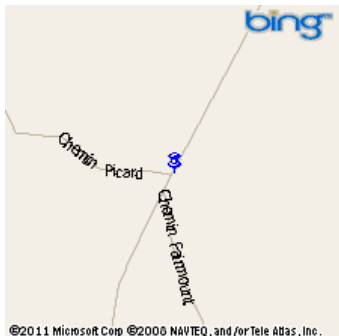
Boucherville (QC) J4B 6G7

514-914-0413 / 514-914-0413

yt@ytcourtier.com

http://www.yt-courtier.com

No MLS® 8588738 (En vigueur)



279 000 \$

224 Ch. de Brome

Lac-Brome

J0E 1S0

Région Montérégie

Quartier

Près de Ch Picard

Plan d'eau

Genre de propriété	Maison de plain-pied	Année de construction	Inconnue
Type de bâtiment	Isolé	Date de livraison prévue	
Intergénération		Saisonnier	
Dimensions du bâtiment	28,5 X 37 p irr	Reprise	Non
Superficie habitable	1 055,00 pc	Possibilité d'échange	
Superficie au sol	1 055,00 pc	Cert. de loc.	Non
Dimensions du terrain	54,14 X 100 m	Numéro de matricule	
Superficie du terrain	5 000,00 mc	Prise de possession	120 jours PA/PL acceptée
Cadastre du Québec	4349273	Signature de l'acte de vente	119 jours PA/PL acceptée
Zonage	Agricole		

Évaluation (municipale)		Taxes (annuelles)		Dépenses/Énergie (annuelles)	
Année	2011	Municipales	1 908 \$ (2011)	Frais communs	
Terrain	253 600 \$	Scolaires	1 358 \$ (2010)	Electricité	
Bâtiment	134 100 \$	Secteur		Mazout	
		Eau		Gaz	
Total	387 700 \$	Total	3 266 \$	Total	

Pièce(s) et Particularité(s) extérieure(s)

Nbre pièces		Nbre chambres		Nbre salles de bains + salles d'eau	
9		3+0		1+0	
Niveau	Pièce	Dimensions	Revêtement de sol	Information supplémentaire	
RDC	Salon	12,4 X 13,9 p	Bois	Foyer-Poêle.	
RDC	Chambre à coucher principale	14,2 X 10,2 p	Bois		
RDC	Chambre à coucher	11 X 9 p	Bois		
RDC	Chambre à coucher	11 X 9 p	Bois		
RDC	Hall d'entrée	7 X 6 p	Céramique		
RDC	Cuisine	15,7 X 15,9 p	Céramique		
RDC	Salle de bains	11 X 5 p	Céramique		
SS1	Salle familiale	25,2 X 16 p	Céramique		
SS1	Large passage-couloir	15 X 7 p	Céramique		
SS1	Salle de lavage	16,1 X 11,2 p	Céramique		
SS1	Rangement	17 X 11 p	Céramique		

Particularités extérieures	Dimensions
Atelier 4 saisons	18 X 50 p
Cabanon ou chambre froide isolé	12 X 16 p

Caractéristiques	
Système d'égouts	Champ d'épuration, Fosse septique
Approvisionnement eau	Puits artésien
Fondation	Blocs de béton
Revêtement de la toiture	Bardeaux d'asphalte
Revêtement	Bois
Fenestration	PVC
Type de fenestration	Manivelle (battant)
Énergie/Chauffage	Bois, Électricité
Mode de chauffage	Plinthes électriques
Sous-sol	6 pieds et plus, Entrée extérieure, Totalemment aménagé
Salle de bains	
Inst. laveuse-sécheuse	Salle de bains (1er niveau/RDC), Laveuse-sécheuse au SS (Sous-sol 1)
Foyer-Poêle	Foyer au bois
Armoires cuisine	Bois
Appareils loc. (mens.)	
Rénovations	
Piscine	
Stationnement	Allée (3)
Allée	Non pavée
Garage	
Abri d'auto	
Terrain	
Topographie	En pente
Particularités du site	
Eau (accès)	
Vue	Panoramique, Sur la montagne
Proximité	Piste cyclable
Particularités du bâtiment	
Efficacité énergétique	
Équipement/Services	

Inclusions
Tringles, rideaux, fixtures, luminaires, lave-vaisselle

Exclusions
tracteur, terre de 90 acres, plantation de rhubarbe, tous les équipements de l'entreprise La Rhubarbelle inc.

Remarques MLS®
Maison de campagne complètement rénovée en 2008 avec un atelier 4 saisons de 900 p.c. servant actuellement à la transformation de breuvage naturel. Grand sous-sol entièrement fini. Arbres fruitiers, magnifique vue panoramique sur les montagnes. Terre de 90 acres vendue séparément. SVP Contacter le courtier inscripteur pour détails.

Déclaration du vendeur	Oui DV-1
Droit acquis pour séparer une parcelle de 5 000 mètres carrés de la terre d'environ 90 acres est confirmée par une lettre de la Commission de protection du territoire agricole.	

Source
YVES TREMBLAY, Agence immobilière

La présente ne constitue pas une offre ou une promesse pouvant lier le vendeur à l'acheteur, mais une invitation à soumettre de telles offres ou promesses.



Façade



Façade



Garage



Extérieur



Salon



Cuisine



Chambre à coucher principale



Chambre à coucher



Chambre à coucher



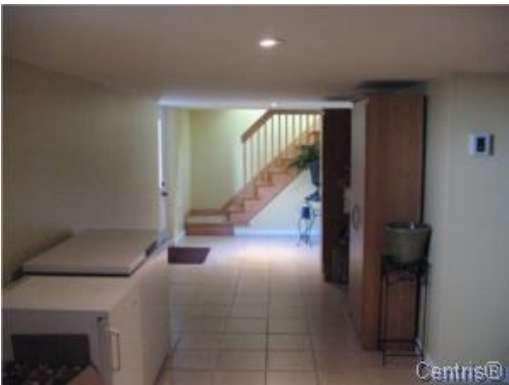
Salle de bains



Hall d'entrée



Salle familiale



Autre



Extérieur



Extérieur